



Абсолют Технологии
создаем возможности

Жизненный цикл продукта MyABS

Введение

Введение Документ описывает процессы, обеспечивающие поддержание жизненного цикла программного обеспечения (ПО), в том числе устранение неисправностей, выявленных в ходе эксплуатации ПО, совершенствование программного обеспечения, а также информацию о персонале, который необходим для обеспечения поддержки

Версионность ПО

Каждая версия ПО имеет свой идентификатор (номер) версии, который строится по следующему формату:

N1.N2.N3

где:

- N1 – версия (глобальные изменения),
- N2 – релиз (изменения или дополнения отдельных функций),
- N3 – хотфикс (срочное исправление одной или нескольких функций)

По номеру версии (релиза) можно просмотреть список выполненных изменений функционала, либо список исправленных ошибок. Новые версии ПО выходят периодически, в зависимости от накопленных изменений (исправление ошибок, новый функционал).

Так же, возможны внеплановые релизы в связи с:

1. Критическими ошибками;
2. Законодательными изменениями;
3. Прочими изменениями, принятыми на уровне Правительства РФ.

В иных случаях, модификация кода программного обеспечения проводится в рамках доработок по запросам клиентов – пользователей данного программного обеспечения.

Устранение неисправностей

Процесс устранения неисправностей ПО, которые могут быть выявлены в процессе эксплуатации представлен на схеме (см. Рисунок 1).

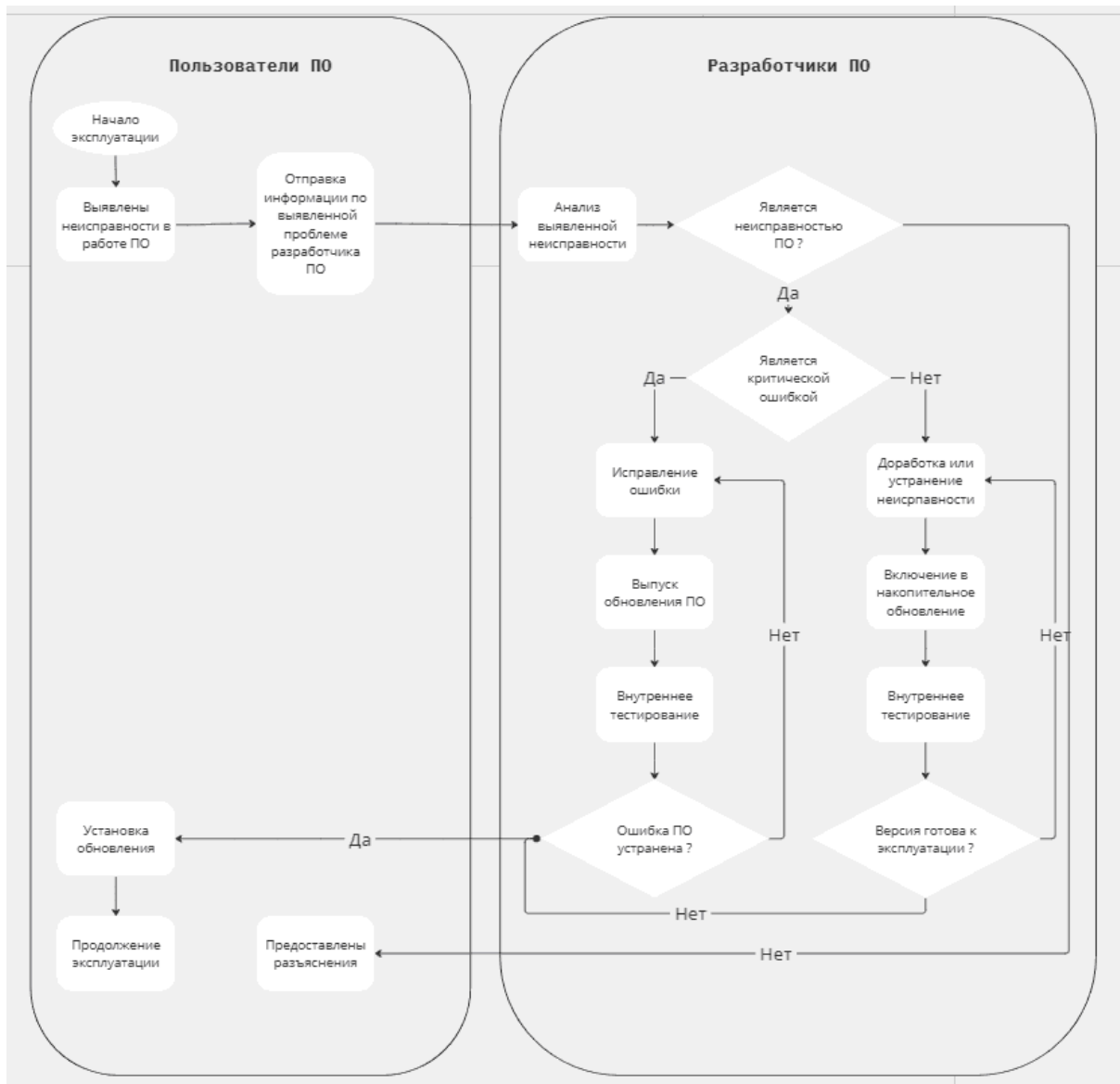


Рисунок 1.

Процесс устранения неисправностей ПО При выявлении неисправности в работе ПО, пользователь сообщает разработчику ПО информацию об ошибке, используя каналы связи, указанные в договоре между пользователем и разработчиком ПО. Разработчик ПО, проводит анализ обращения. Если ошибка подтверждена, определяет ее критичность. Для критичных ошибок, оперативно Платформа Моторы Жизненный цикл v1.0 от 26.05.2023 6 подготавливается и выпускается новая версия ПО. Исправление некритичных ошибок включается в накопительное обновление. Если же ошибка не была подтверждена, то пользователю ПО оказывается консультация по работе с ПО

Развитие ПО

Процесс развития ПО на основании предложений по доработке, которые возникают в процессе эксплуатации, представлен на схеме (см. Рисунок 2).

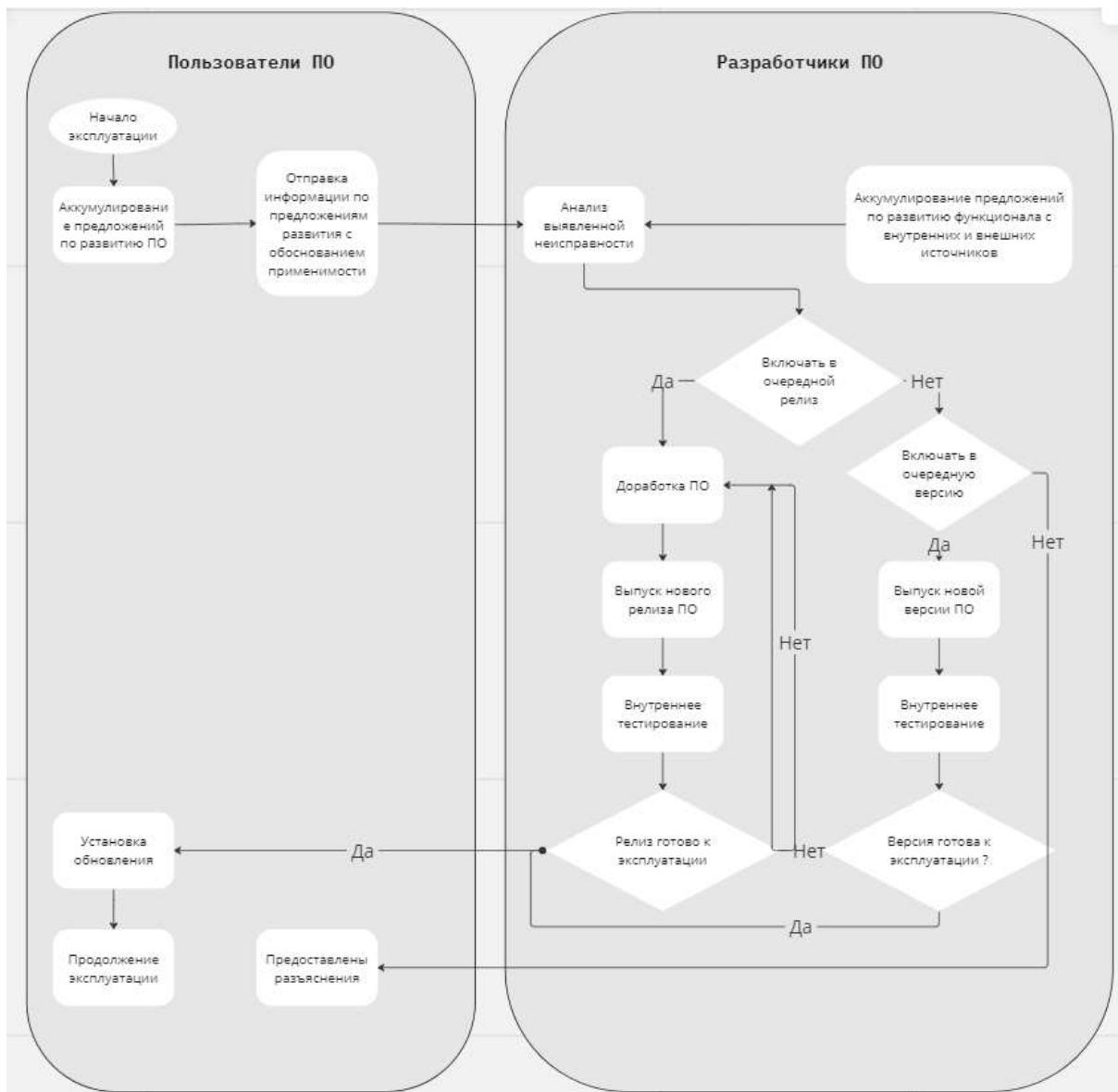


Рисунок 2.

Пользователь ПО сообщает разработчику ПО предложения по улучшению ПО, используя каналы связи, указанные в договоре между пользователем и разработчиком ПО. Так же, собирается информация из внутренних внешних источников, которая может повлиять на развитие ПО. Проводится анализ полученной информации, расставляются приоритеты по задачам. В зависимости от важности и срочности изменений, доработки могут пойти в ближайший релиз ПО, либо в последующие.